



Erdgeschoss M1:200



1. Obergeschoss M1:200

1-4. Obergeschoss M1:200



5. Obergeschoss M1:200

Idee

Die Idee für den Entwurf entwickelt sich aus der Frage, wie ein Ort für die Neuapostolische Kirche beschaffen sein muss, der in der heutigen Zeit mit, einen Ausgleich zu schaffen zur Beschleunigung der Tages- und Lebensabläufe, der mit, der zunehmenden Vernetzung zu bagagen, um damit auch der Aufgabe nach Erreichung des Gemeinschaftsgefühls innerhalb der Neuapostolischen Kirche gerecht zu werden, der mit, diese gerade in einer Zeit allgegenwärtigen Informationsüberflutung mit einfachen, intuitiv erfahrbaren Mitteln umzusetzen. Grundlegende Aufgaben erfordern grundlegende Mittel. Mit den Grundelementen der Architektur: Raum und Licht, dem Herausheben eines besonderen und natürlichen Ortes und unter Nutzung der vorhandenen Ressourcen soll ein Ort entstehen, der vom Alltag entzweit, entspannt und zur Sammlung sowie Kontemplation verhilft. Das Bild hierfür ist ein fiktiver Ort mit eingestrichelten Bauwerken, dessen zentrales Gebäude, die Kirche, eine besondere Raum- und Lichtsituation erhält. Der Kirchenneubau folgt der klassischen Typologie eines Kirchengebäudes.

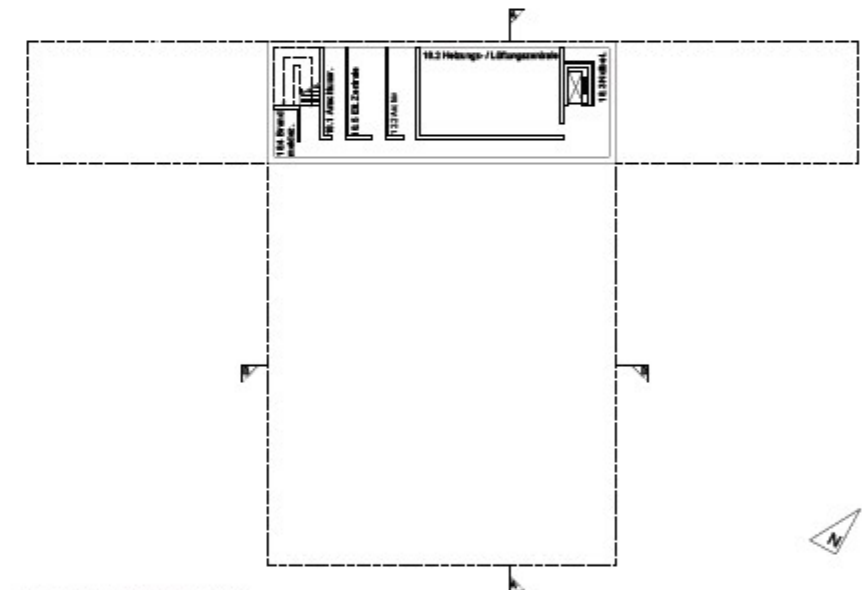
Konzept

Mehr - Architektur - Licht

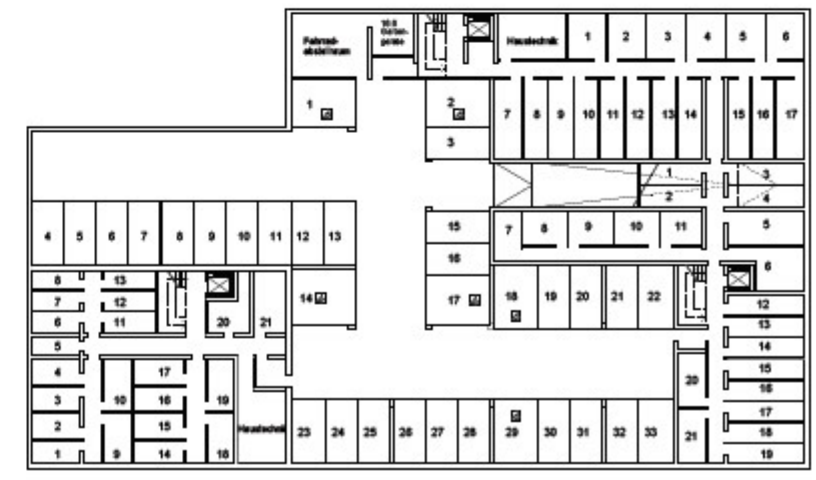
Ein Ort der Kontemplation und Sammlung. Von außen gesehen, erscheinen durch hohe, aufgestaute Säulen die Gebäude. Der Helm führt, als erster natürlicher Übergang, zu Erleuchtung und innerer Ruhe. Das bestehende, mit einigen neuen Säulen ergänzte Baumdach, fest den Ort zusammen, seine Baumkronen fließen das Licht. Es ist ein einladender, naturbezogener, geheimnisvoller und besonderer Ort, gestaltet unter Erhalt, Schutz und Nutzen der vorhandenen natürlichen Ressourcen. Licht wirkt als zentrales gestalterisches Element in der städtebaulichen Disposition durch die Baumdächer und in der Raumwirkung im Kircheninneren, legt nach innen, und nach in die Umgebung. Die Qualität des Gebäudes und des Oberflächen geben dem Innenraum eine besondere Stimmung.



Lösungskonzept



Untergeschoss Kirchengebäude 1:200



Untergeschoss Wohngebäude 1:200